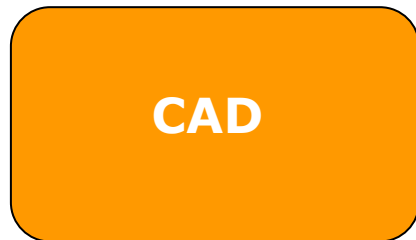


# CARTERA DE SERVICIOS

---



“Vareia”  
Logroño



“La Sierra”  
Nájera

## CENTROS DE DIA

Atención diurna para adultos con  
necesidades de apoyo  
INTENSIVO Y GENERALIZADO

## CENTROS OCUPACIONALES

Atención diurna para adultos con  
necesidades de apoyo  
INTERMITENTE

# CAD VAREIA-LOGROÑO

---

CENTRO DE ATENCIÓN DIURNA  
PARA LA INTEGRACIÓN SOCIAL.



# Servicio de Atención Diurna “CAD”.

## *Vareia* LOGROÑO

- **Servicios de atención diurna para adultos con necesidades de apoyo intensivo y generalizado. Centros de Día.**
- **Servicios de atención diurna para adultos con necesidades de apoyo intermitente. Centros Ocupacionales**
- **Plazas concertadas:60**
- **Personas usuarias 60.**
- **Profesionales 14.**



# CENTRO OCUPACIONAL

---

- **Su objetivo principal consiste:**

Proporcionar atención diurna mediante programas de habilitación ocupacional y de ajuste personal y social buscando el desarrollo de la autonomía personal , la





# CENTRO DE DÍA

---

- Es un recurso especializado de atención diurna, abierto y polivalente, con **funciones terapéuticas y asistenciales**, que presta **atención integral** a personas con minusvalía grave que requieran apoyo permanente y o continuado para el desarrollo personal y social en todas las áreas de la vida y en los entornos habituales.
- Está concertado con el Gobierno de La Rioja y atiende a las necesidades de un grupo de **10 personas** con limitaciones funcionales en todas las áreas de su vida.



# FUNCIONAMIENTO DEL CENTRO DE ATENCIÓN DIURNA:

---

- Los usuarios están distribuidos en **Centro Ocupacional o Centro de Día.**

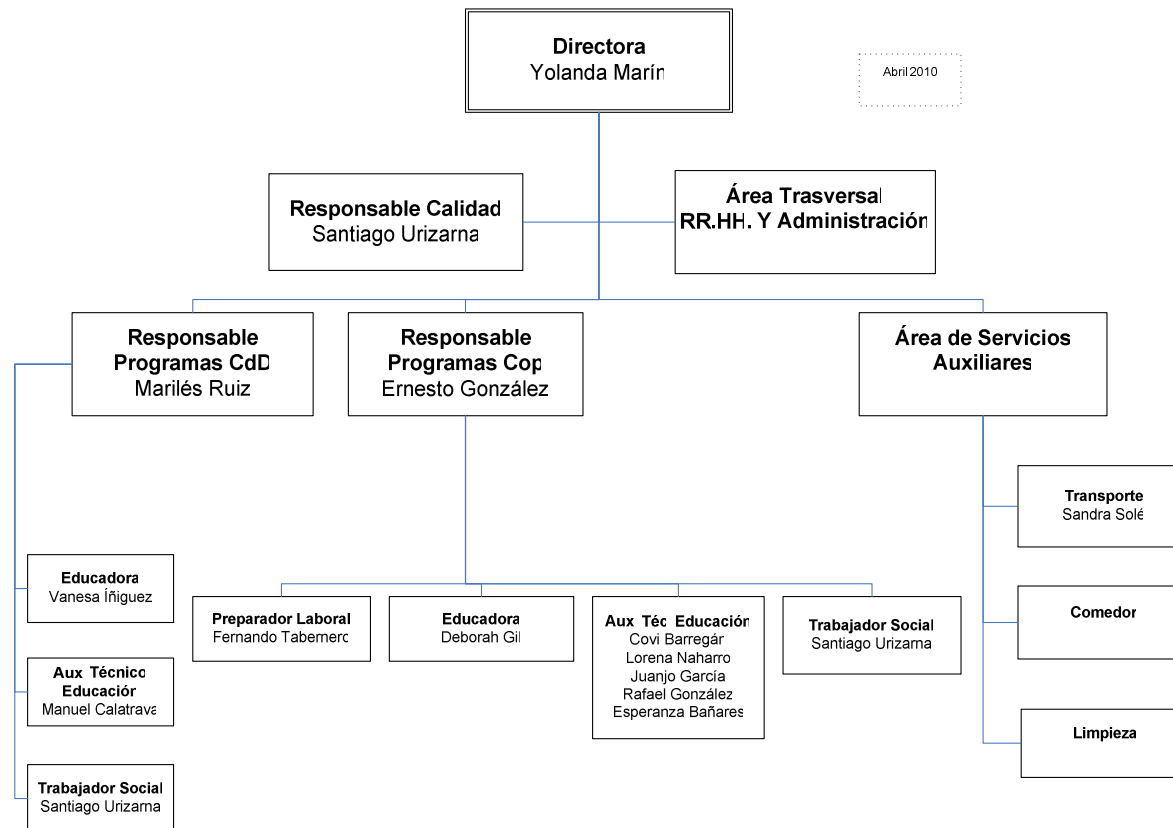
## **Nuestra filosofía:**

**“ La integración y aceptación social empieza por nuestro propio centro”**

### **La diferencia entre los centros está en:**

- **Los profesionales adscritos a cada sección**
- **La complejidad o nivel de los objetivos**
- **En el nivel de apoyos dispensados**

# ORGANIGRAMA. CAD VAREIA.



# CAD LA SIERRA- NÁJERA

---

CENTRO DE ATENCIÓN DIURNA  
PARA LA INTEGRACIÓN SOCIAL.



# Servicio de Atención Diurna “CAD”. La Sierra NÁJERA

- **Servicios de atención diurna para adultos con necesidades de apoyo intensivo y generalizado. Centros de Día.**
- **Servicios de atención diurna para adultos con necesidades de apoyo intermitente. Centros Ocupacionales**
- **Total plazas: 75**
- **Plazas concertadas:42**
- **Personas usuarias:36.**
- **Profesionales: 10.**



# CENTRO OCUPACIONAL

---

- **Su objetivo principal consiste:**

Proporcionar atención diurna mediante programas de habilitación ocupacional y de ajuste personal y social buscando el desarrollo de la autonomía personal , la integración socio-laboral de los usuarios y la inclusión social.





# FUNCIONAMIENTO DEL CENTRO DE ATENCIÓN DIURNA:

---

- Los usuarios están distribuidos en **Centro Ocupacional o Centro de Día.**

## **Nuestra filosofía:**

“ La integración y aceptación social empieza por nuestro propio centro”

**La diferencia entre los centros está en:**

- **Los profesionales adscritos a cada sección**
- **La complejidad o nivel de los objetivos**
- **En el nivel de apoyos dispensados**

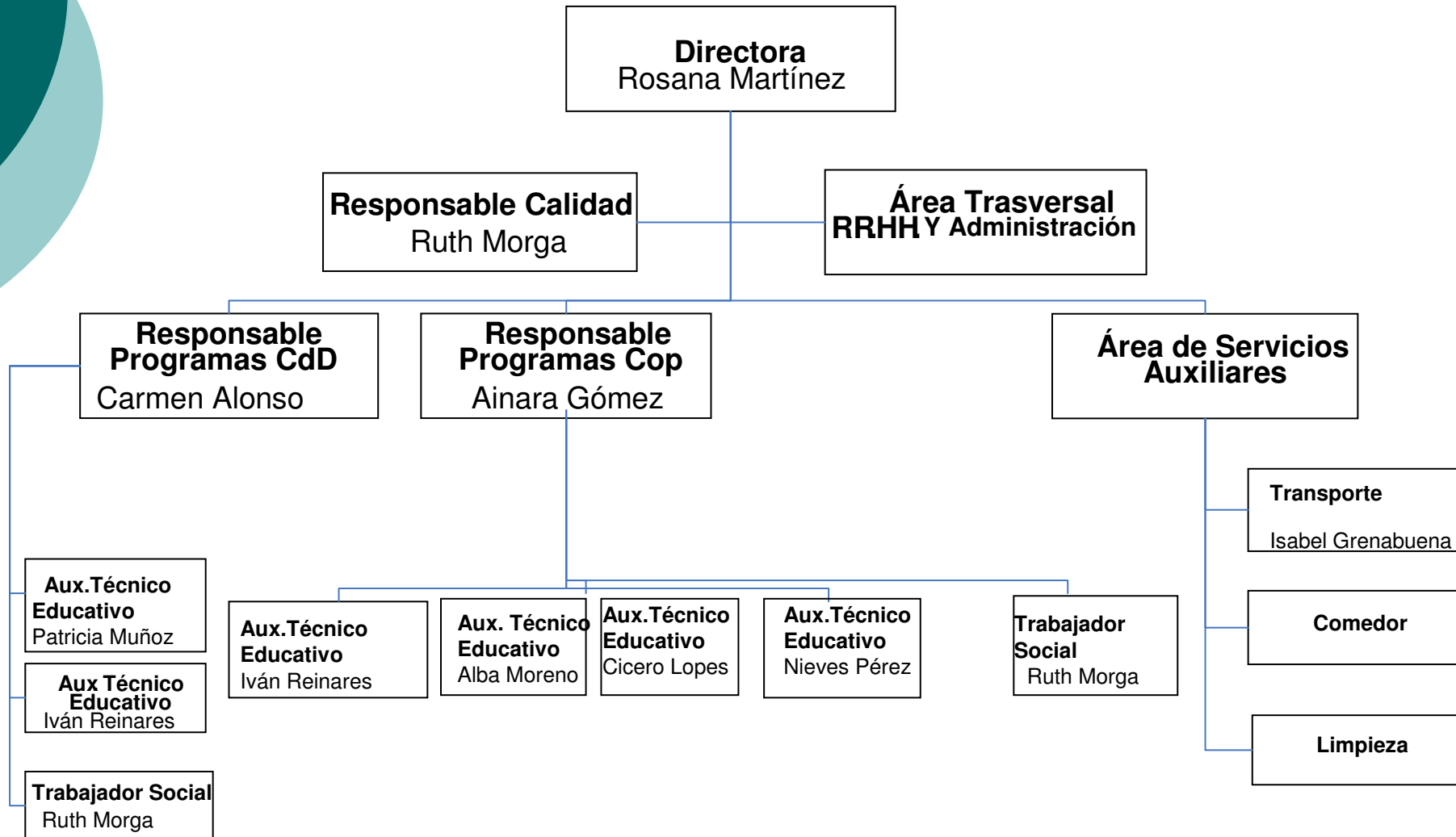


# CENTRO DE DÍA

---

- Es un recurso especializado de atención diurna, abierto y polivalente, con **funciones terapéuticas y asistenciales**, que presta **atención integral** a personas con minusvalía grave que requieran apoyo permanente y o continuado para el desarrollo personal y social en todas las áreas de la vida y en los entornos habituales.
- Está concertado con el Gobierno de La Rioja y atiende a las necesidades de un grupo de **8 personas** con limitaciones funcionales en todas las áreas de su vida.

# ORGANIGRAMA.CAD LA SIERRA.



# PUEDES ENCONTARNOS EN



## LOGROÑO

c/ Bucarel 4. políg. La Portalada

941 44 53 44 941 26 07 37

[asprodema@asprodema.org](mailto:asprodema@asprodema.org)

[www.asprodema.org](http://www.asprodema.org)



## NAJERA

c/ La Sierra 133

941 41 02 56- 941 36 14 58

[cadlasierra@asprodema.org](mailto:cadlasierra@asprodema.org)

[www.asprodema.org](http://www.asprodema.org)